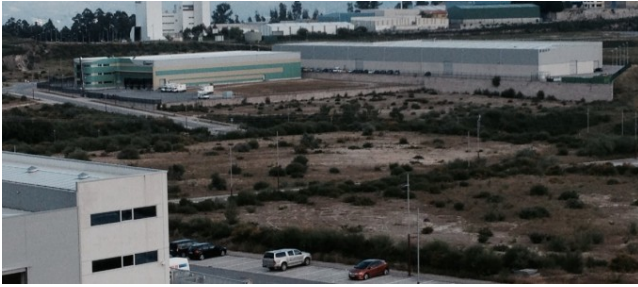


A Reigosa se postula de nuevo como posible suelo empresarial

2014-08-02 15:32:49

El alcalde de Ponte Caldelas Perfecto Rodríguez considera que la próxima instalación de la conservera Orbe S.A. o de la empresa Aludec Saxonia S. A., fabricante de componentes del automóvil, en el parque empresarial de A Reigosa, consolidan a este polígono como el referente para la instalación de empresas en la comarca.



Por ello, el regidor ha vuelto a poner sobre la mesa, la oferta de que A Reigosa sea el suelo empresarial para el Puerto de Marín, si bien admite que no podrá ser su plataforma logística al carecer de una conexión ferroviario.

Rodríguez subraya que este parque es y se concibió como una ampliación del vecino parque de O Campiño, ubicado en Pontevedra pero unido al de Ponte Caldelas, y por tanto “por su ubicación puede perfectamente acoger empresas de toda la comarca e incluso también muchas que tengan vinculación con el puerto de Marín, puesto que está solo a una distancia de 15 kilómetros del citado puerto”.

“Tenemos que ser conscientes de que en los próximos diez años el único suelo industrial disponible en la comarca es este polígono industrial de A Reigosa, y todos debemos trabajar juntos para promocionarlo, evitando localismos o generando dudas sobre la existencia de suelo industrial porque no lo haya físicamente en Pontevedra capital o en el puerto de Marín”, añade el regidor.

Fuente: Faro de Vigo